

Kamerat päivittäisenä turvanasi



Turvallinen asiointi ja työpaikka



Hyvin suunnitellulla ja oikein toteutetulla kameravalvonnalla ehkäistään ja selvitetään myymälävarkauksia



Kauppa ja palvelut



Kameroilla ei loukata asiakkaiden
tai henkilökunnan yksityisyyttä

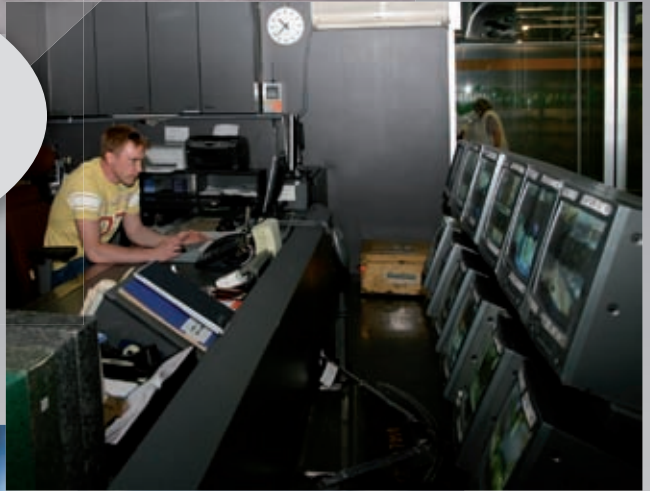


Helsingin kaupungin ammestopankki/Comma Image Oy

Turvallinen työympäristö



Kameroilla ohjataan ihmisten ja ajoneuvojen turvallista liikkumista



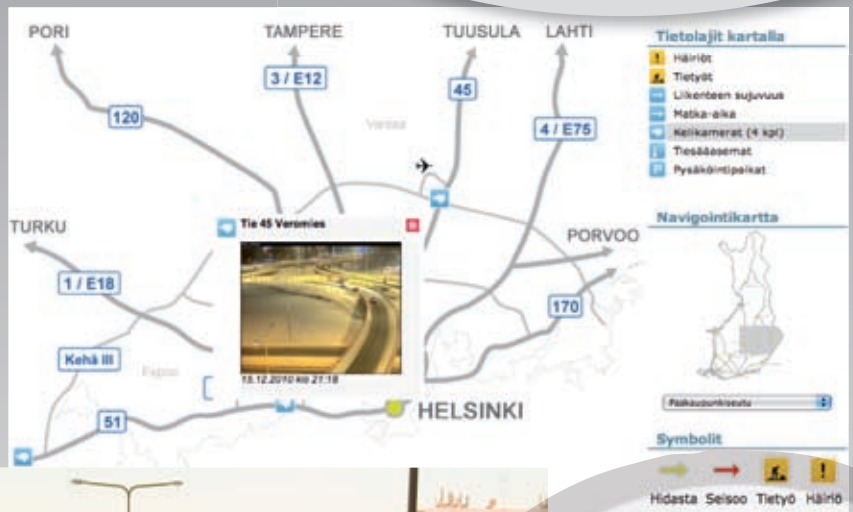
Kameroilla varmistetaan teollisuuden häiriötön tuotanto ja palvelut



Liikenneturvallisuus ja sujuva matkanteko



Kameroilla parannetaan kuljettajan työturvallisuutta ja asiakaspalvelun luotettavuutta



Esimerkkejä käyttökohteista

Kerrostalot

- porraskäytävät ja rapun ovet voidaan käyttää ¹⁾
- varasto- ja harrastetilat voidaan käyttää
- piha-alueet voidaan käyttää
- parkkihallit voidaan käyttää
- kellari- ja ullakotilat voidaan käyttää



Omakotitalot ja rivitalot

- piha-alueet voidaan käyttää ²⁾



Kioskit, kaupat ja marketit

- myymälätilat voidaan käyttää
- kassavalvonta voidaan käyttää
- sovituskopit ei voida käyttää
- pukutilat ei voida käyttää
- varasto- ja takatilat voidaan käyttää ³⁾
- yleisöltä suljetut piha-alueet voidaan käyttää ³⁾
- aitaamattomat piha-alueet voidaan käyttää



Ravintolat

- sali, baari, aula voidaan käyttää
- rulettipöytä ja pelipöydät voidaan käyttää
- WC-tilat ei voida käyttää



Helsingin kaupungin aineistopankki/Seppo Laakso

Tuotantolaitokset

- toimistotilat voidaan käyttää ⁴⁾
- prosessivalvonta voidaan käyttää ⁴⁾
- aidatut piha-alueet voidaan käyttää ³⁾
- aitaamattomat piha-alueet voidaan käyttää
- portit voidaan käyttää



Virastot, liikehuoneistot, toimistot ja kokoustilat

- yleisölle avoimet sisätilat voidaan käyttää
- yleisöltä suljetut sisätilat voidaan käyttää ³⁾



Helsingin kaupungin aineistopankki/Mika Lappalainen

Esimerkkejä käyttökohteista

Sairaalat, hoitolaitokset ja palvelutalot

- yleisölle avoimet sisätilat
- hoituhuoneet, asukashuoneet
- henkilökunnan pukutilat
- asukkaiden yhteiset tilat

voidaan käyttää
ei voida käyttää
ei voida käyttää
voidaan käyttää³⁾



Helsingin kaupungin aineistopankki/Seppo Laakso

Urheilu- ja liikuntahallit

- suoritustilat ja sisäänkäynnit
- puku-, suihku- ja saunatilat

voidaan käyttää
ei voida käyttää



Helsingin kaupungin aineistopankki/Mika Lappalainen

Huoltoasemat

- mittarikenttä, myymälä ja pesuhalli

voidaan käyttää



Asemarakennukset

- hallit, tavaransäilytys ja ravintolat

voidaan käyttää

Liikennealueet

- kaupunkien yleis- ja tievalvonta
- raitiovaunut, junat, metro ja linja-autot

voidaan käyttää
voidaan käyttää



Helsingin kaupungin aineistopankki/Mika Lappalainen

1) Kerrostalon porraskäytävän valvontaan on pyydetävä kaikkien asukkaiden suostumus ja ulko-oveen on laitettava ilmoitus tallentavasta kameravalvonnasta. Kuvataessa vain ulko-ovea kamera suunnataan kohti ulko-ovea, ei porraskäytävään.

2) Kameroilla saa kuvata vain omaa piha-aluetta.

3) Yleisöltä suljetuissa julkisrauhan suojaamissa paikoissa oleskelevan katseleminen ja kuvaaminen kameravalvonnan avulla on kielletty, jos se tapahtuu oikeudettomasti ja tarkkailtavan yksityisyyttä loukaten. Kameravalvonnasta on myös ilmoitettava näkyvästi.

4) Kameravalvontaa voidaan työelämän tietosuojalain määrittelemissä tilanteissa kohdentaa myös tiettyyn työpisteeseen, esim. hotellien tai vastaavien kiinteistöjen vastaanottotiloihin. Työntekijöihin kohdistuva kameravalvonta kuuluu yhteistoiminta- tai kuulemismenettelyyn piiriin.

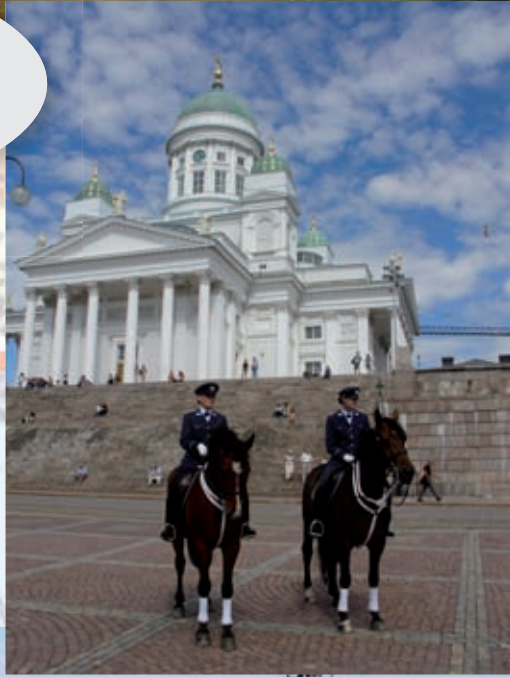
Lisätietoja kameravalvontajärjestelmän suunnittelusta ja ammattitaitoisesta toteuttamisesta saa takasivulla mainittujen järjestöjen internetsivuilta.

Viihtyisä kaupunki

Kameroiden avulla ehkäistään ja selvitetään ilkkivaltaa sekä muita rikoksia



Kuva: Mikko Lappalainen



Kuva: Mikko Lappalainen



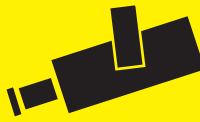
Helsingin kaupungin alueetopankki/Comma Image Oy



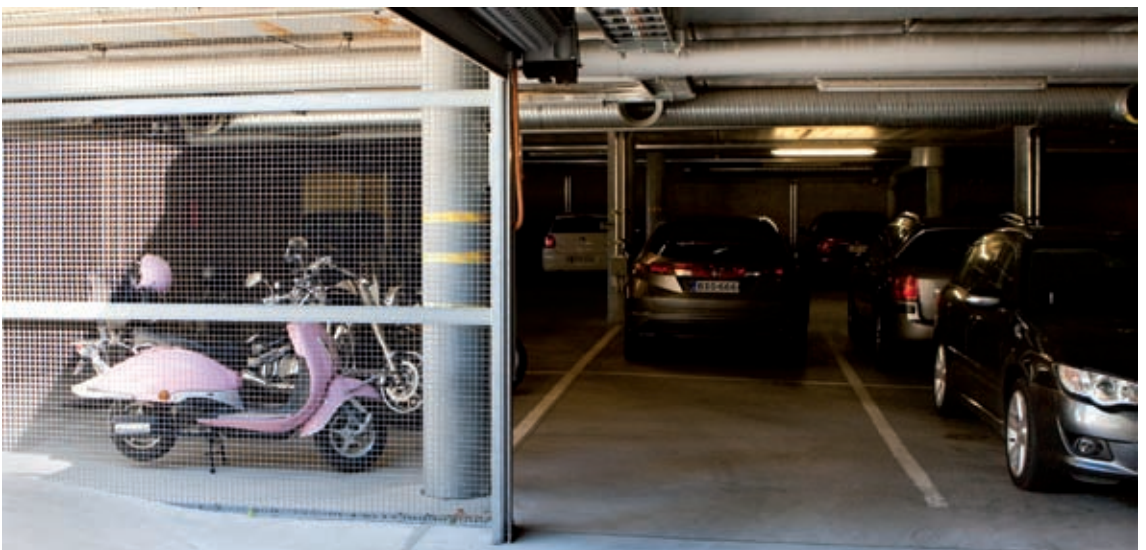
Turvallinen asuminen



**Kiinteistössä
tallentava
kameravalvonta**



Alueella olevista
kameroista on
ilmoitettava



Päivähoito ja koulutus

Turvallinen koulu



Kamerat ehkäisevät
tuhopoltoja ja ilkivaltaa



Helsingin kaupungin arneistopankki/Mika Lappalainen



Kameroilla parannetaan
oppilaiden ja henkilökunnan
turvallisuutta sekä
suojataan omaisuutta



Tämän esitteen ovat tehneet yhteistyönä viranomaiset ja yksityinen turvallisuusala. Esite on osa sisäisen turvallisuuden ohjelman käytännön toteutusta.

Esitteessä kuvataan kameroiden käyttökohteita ja niiden merkitystä ihmisten, yritysten ja yhteiskunnan turvallisuudelle.

Yhteistyön tuloksena on julkaistu kameravalvontaopas, jossa annetaan tarkempaa tietoa kameravalvonnan suunnittelusta ja käytännön toteuttamisesta. Opas on ladattavissa alla olevien yhteisöjen internetsivustoilta.

Yhteistyössä:



POLIISI



Finnsecurity ry



FK [Finanssialan Keskusliitto]
FC [Finanzsachsch Centralverband]



KAUPAN LIITTO

Julkaisija:

SÄHKÖINFO